

MODÈLE D'IMPACT

EN BREF

Un modèle d'impact* est une représentation simplifiée de la manière dont une activité ou une mesure concrète va agir (avec quels moyens, quelles prestations, pour quel résultat).

Il va permettre une **compréhension aisée et rapide** de la logique d'action de la politique, du programme ou du projet analysé par toutes les personnes impliquées.

Il permet aussi d'**intégrer l'opinion des groupes cibles** (personnes dont on attend un changement de comportement) **et des bénéficiaires** (personnes qui devraient profiter de ce changement) afin d'augmenter la pertinence des mesures prises et le succès attendu du projet.

Quand l'utiliser ?

- **Lors de la conception** d'un projet/programme, pour faire ressortir la logique causale entre les objectifs, les moyens mis en œuvre et les effets visés.
- Ou **lors de l'évaluation** du projet/programme après un temps suffisamment long pour que les effets soient identifiables (il s'agit alors d'une reconstruction **a posteriori** de la logique d'action).

C'est utile pour qui?

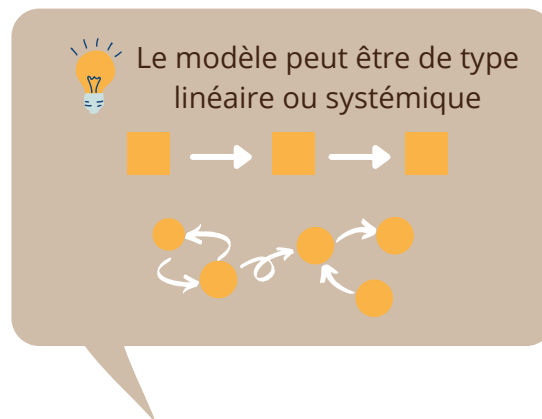
Pour les commanditaires, les personnes responsables au niveau opérationnel et toute autre partie concernée par les mesures prises et les effets visés par le projet.

- Surtout pour des projets visant un **changement de comportement d'un groupe cible** (ex.: instauration de mesures incitatives pour renforcer les comportements écologiques d'une population, tels que choisir un mode de transport vert ou trier davantage ses déchets).

**Autres termes utilisés: modèle logique, chaîne de résultats, chaîne causale, logique d'intervention, arbre des objectifs...*

MÉTHODE

Le modèle met en place une chaîne de relations «**si..., alors...**» : si telle ou telle mesure est prise, alors on suppose que la réalité change de telle ou telle façon.



Le modèle présente:

- les objectifs de l'objet analysé
- les intrants (ressources, réglementations)
- les activités mises en œuvre, les réalisations immédiates (output)
- les résultats sur les groupes cibles (outcome)
- les incidences sur les bénéficiaires et la société en général (impact).

Dans la mesure du possible, les facteurs externes au projet sont également esquissés, ainsi que les effets négatifs potentiels.



1 Élaboration du projet

Rassembler les parties prenantes (commanditaire, équipe de projet, partenaires, groupes cibles et bénéficiaires) pour réaliser le modèle ensemble, de manière participative et inclusive



2 Mise en œuvre

Durant la phase de réalisation du projet, récolter les avis et impressions des parties prenantes et rectifier le modèle si les hypothèses causales ne semblent plus adéquates



3 Après le projet

Actualiser le modèle lors de la phase d'évaluation ou l'établir s'il n'avait pas été esquissé avant. Vérifier si la logique causale* s'est vérifiée et dans quelle mesure les effets prévus sont survenus et/ou si d'autres effets non attendus ont été observés

**logique causale: l'événement B est arrivé après la mise en œuvre de A. Les groupes cibles ont changé de comportement comme attendu. Les groupes identifiés comme bénéficiaires ont profité d'effets positifs comme attendu.*

RÉSULTATS

Le résultat d'un modèle d'impact prend habituellement la forme d'un schéma, d'une représentation graphique ou d'un tableau.

Si le modèle a été formulé a priori, l'évaluation permettra de confirmer ou infirmer la logique d'action et de proposer des améliorations pour augmenter l'impact du projet. Si le modèle est esquissé lors de l'évaluation, il pourra révéler des incohérences dans la logique d'action et proposer des réorientations.

Exemple

Revitalisation durable d'un centre-bourg

Objectif : reconstruire un territoire accueillant et attractif qui préserve la qualité de vie des habitant·e·s en confortant les entreprises et l'économie locale (y compris touristique)

Intrants : des ressources financières et en personnel sont dédiées au projet

Activités : un sondage des besoins est effectué, un plan est établi

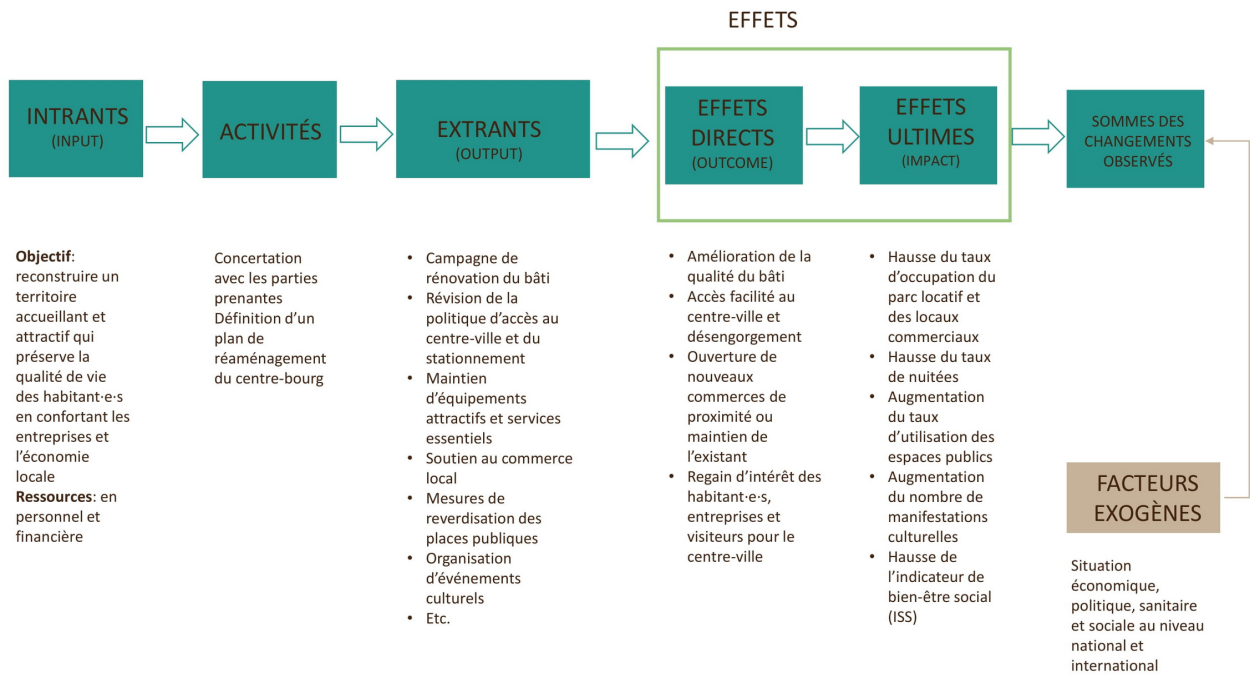
Outputs : des travaux sont effectués (déviation du trafic, construction d'un parking en périphérie couplé à une navette gratuite, reverdisation des places publiques, organisation d'événements culturels, etc.) et des mesures de soutien aux particuliers (rénovation du bâti), à l'innovation et au commerce local sont prises

Effet direct : Il en résulte un centre-bourg transformé, attirant de nouveaux habitant·e·s et commerces, agréable à vivre et à visiter. Le bâti est plus écologique et accueillant, l'offre culturelle étoffée, les commerces de proximité réouvrent et les aires publiques végétalisées offrent une ombre naturelle en été

Effet ultime : A long terme, la sécurité, l'attractivité et le bien-être social augmentent

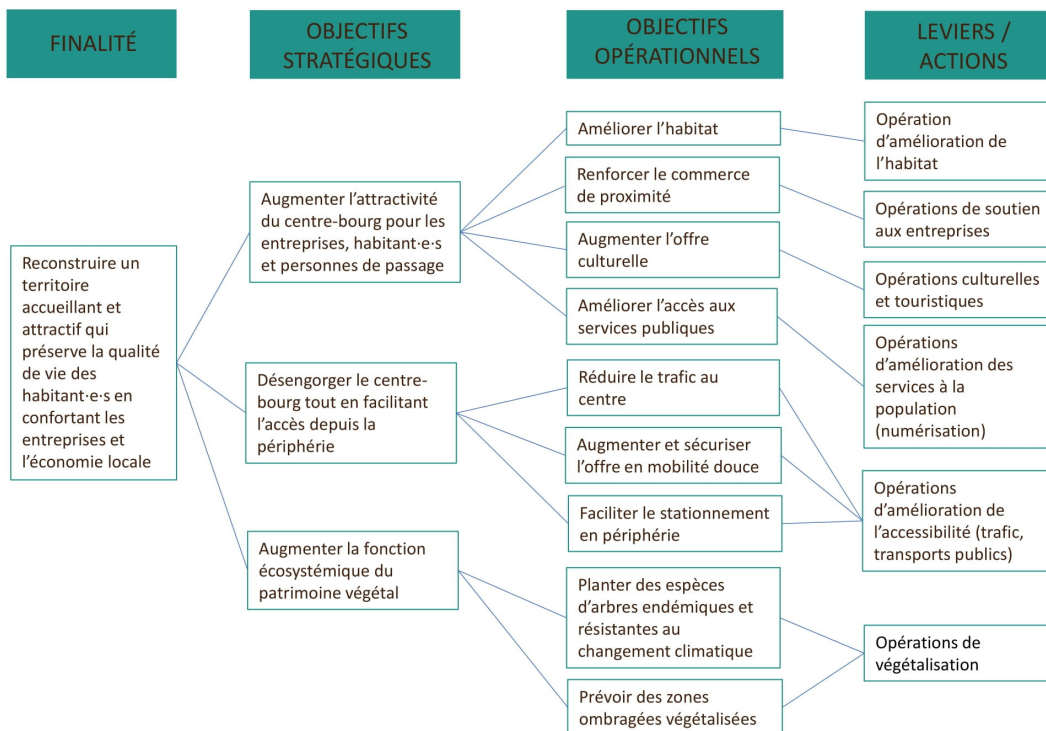
ILLUSTRATIONS

Exemple de modèle d'impact "classique"



Représentation inspirée par: <https://tiess.ca/methodes/>

Exemple d'arbre des objectifs*



*Un arbre des objectifs part de la finalité d'un projet et remonte jusqu'aux actions. C'est un cheminement différent mais l'objectif est le même qu'avec un modèle d'impact.